

Helyiséglista- Tervezett

Sorszám	Megnevezés	Alapterület	Padlóburkolat
Földszint			
001-es lakás			
001-01	Előtér	2.16 m ²	Lam.Park.
001-02	Konyha-Étkező	4.63 m ²	Lam.Park.
001-03	Fürdőszoba	3.31 m ²	Greslap
001-04	Lakószoba	16.10 m ²	Lam.Park.
001-Kert		26.20 m ²	
K001-01	Kizárólagos használatú kert	3.55 m ²	Zöld felület
		3.55 m ²	
002-es lakás			
002-01	Előtér	3.77 m ²	Lam.Park.
002-03	Szoba-Konyha-Étkező	20.16 m ²	Lam.Park.
002-04	Fürdőszoba	3.36 m ²	Greslap
002-Kert		27.30 m ²	
K002-01	Kizárólagos használatú kert	5.44 m ²	Zöld felület
		5.44 m ²	
003-os lakás			
003-01	Előtér	3.72 m ²	Lam.Park.
003-02	Szoba-Konyha-Étkező	20.02 m ²	Lam.Park.
003-03	Fürdőszoba	3.36 m ²	Greslap
003-Kert		27.10 m ²	
K003-01	Kizárólagos használatú kert	5.18 m ²	Zöld felület
		5.18 m ²	
004-es lakás			
004-01	Előtér	2.25 m ²	Lam.Park.
004-02	Szoba-Konyha-Étkező	19.98 m ²	Lam.Park.
004-03	Fürdőszoba	3.31 m ²	Greslap
004-Kert		25.55 m ²	
K004-01	Kizárólagos használatú kert	2.47 m ²	Zöld felület
		2.47 m ²	
005-Kert		2.18 m ²	Zöld felület
K005-01	Kizárólagos használatú kert	2.18 m ²	Zöld felület
		2.18 m ²	
005-ös lakás			
005-01	Előtér	5.66 m ²	Lam.Park.
005-02	Szoba-Konyha-Étkező	20.75 m ²	Lam.Park.
005-03	Fürdőszoba	3.41 m ²	Greslap
		29.81 m ²	
006-os lakás			
006-01	Előtér	4.56 m ²	Greslap
006-02	Nappali-Konyha-Étkező	20.24 m ²	Lam.Park.
006-03	Fürdőszoba	3.24 m ²	Greslap
		28.04 m ²	
007-es lakás			
007-01	Előtér	4.75 m ²	Lam.Park.
007-02	Nappali-Konyha-Étkező	20.08 m ²	Lam.Park.
007-03	Bathroom	3.80 m ²	Greslap
		28.63 m ²	
008-os lakás			
008-01	Előtér	3.72 m ²	Lam.Park.
008-02	Nappali-Konyha-Étkező	20.05 m ²	Lam.Park.
008-03	Fürdőszoba	3.59 m ²	Greslap
		27.36 m ²	
Földszint		238.81 m ²	

Általános megjegyzések:

A kivitelezési munkálatok csak a jogerős és építési engedély határaitól fogva foglaltak belátásával végezhetőek!

Az esetleges bontási munkálatok során a szükséges alátámasztásokat a vonatkozó statikai terv szerinti kell elkészíteni!

A kivitelezési tervet az összes szakági kivitelezési tervvel és tételes kiírással együtt kell együttesen értelmezni!

A kivitelezés során szükséges a szakágak közötti folyamatos egyeztetés.

A megadott méretek a végleges burkolt felületek elől értendők!

Az építési és gépjármű munkálatok csak helyszíni mérések után kezdhetőek!

Amennyiben eltérés van a terv és a valóságban található méretek között a tervezőt értesíteni kell.

Változások listája:

Sorszám	Leírás	Dátum

Tervező: **DHBProjekt Mérnökök Kft.**

Cím: H-1033 Budapest, Polgár utca 12.

Felelős tervező: **Doszpoly András** **É-01-4445**

Munkatárs: **Habram Ágnes**

Munkatárs: -

Tartószervezet: -

Elektromos: -

Gépezet: -

Tűzvédelem: -

Kert: -

Megrendelő: **Mayer Róbert**

Cím: -

Projekt: **Rendeltetési mód váltás**

Cím: H-1096 Budapest, Thaly Kálmán u. 4.

HRSZ.: **37691**

Szakág: **Építészlet/Belsőépítészlet**

Tervezési fázis: **Koncepció**

Rel. Magasság: **±0.00 = xx**

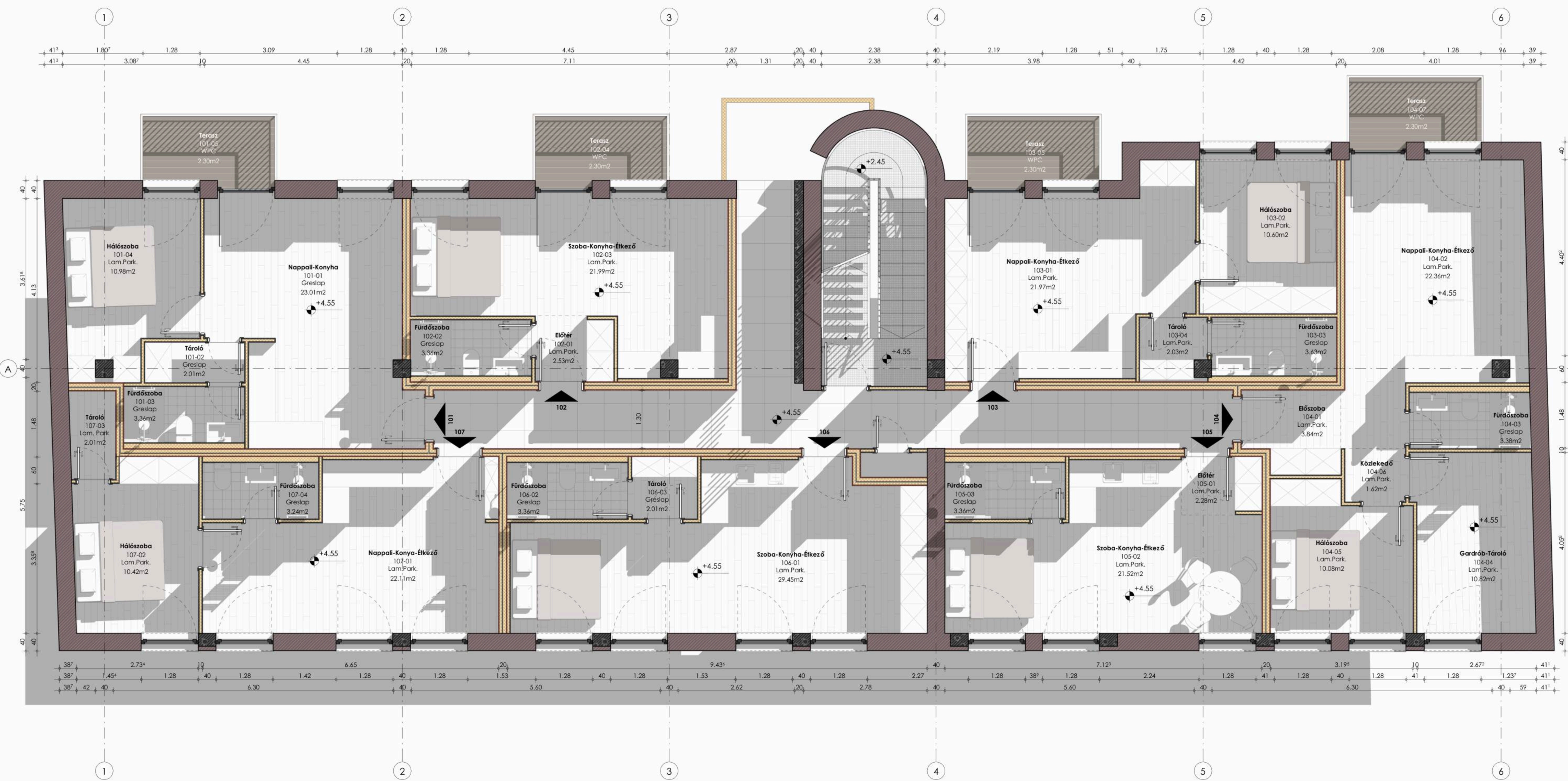
Kiadva: **2024. Április**

Tervlap neve: **Földszint - alaprajz javaslat**

Lépték: **1 : 50**

Megjegyzés: Ezen tervdokumentáció a **DHBProjekt Mérnökök Kft.** szellemi terméke, szerzői jogvédelem alatt áll!

2024-05-19



Helyiséglista- Tervezett

Sorszám	Megnevezés	Alapterület	Padlóburkolat
1. Emelet			
101-es lakás			
101-01	Nappali-Konyha	23.01 m ²	Greslap
101-02	Tároló	2.01 m ²	Greslap
101-03	Fürdőszoba	3.36 m ²	Greslap
101-04	Hálószoba	10.98 m ²	Lam.Park.
101-05	Terasz	2.30 m ²	WPC
		41.66 m ²	
102-es lakás			
102-01	Előtér	2.53 m ²	Lam.Park.
102-02	Fürdőszoba	3.36 m ²	Greslap
102-03	Szoba-Konyha-Étkező	21.99 m ²	Lam.Park.
102-04	Terasz	2.30 m ²	WPC
		30.17 m ²	
103-as lakás			
103-01	Nappali-Konyha-Étkező	21.97 m ²	Lam.Park.
103-02	Hálószoba	10.60 m ²	Lam.Park.
103-03	Fürdőszoba	3.63 m ²	Greslap
103-04	Tároló	2.03 m ²	Lam.Park.
103-05	Terasz	2.30 m ²	WPC
		40.51 m ²	
104-es lakás			
104-01	Előszoba	3.84 m ²	Lam.Park.
104-02	Nappali-Konyha-Étkező	22.36 m ²	Lam.Park.
104-03	Fürdőszoba	3.38 m ²	Greslap
104-04	Gardrób-Tároló	10.82 m ²	Lam.Park.
104-05	Hálószoba	10.08 m ²	Lam.Park.
104-06	Közlekedő	1.62 m ²	Lam.Park.
104-07	Terasz	2.30 m ²	WPC
		54.39 m ²	
105-ös lakás			
105-01	Előtér	2.28 m ²	Lam.Park.
105-02	Szoba-Konyha-Étkező	21.52 m ²	Lam.Park.
105-03	Fürdőszoba	3.36 m ²	Greslap
		27.16 m ²	
106-os lakás			
106-01	Szoba-Konyha-Étkező	29.45 m ²	Lam.Park.
106-02	Fürdőszoba	3.36 m ²	Greslap
106-03	Tároló	2.01 m ²	Greslap
		34.83 m ²	
107-es lakás			
107-01	Nappali-Konyha-Étkező	22.11 m ²	Lam.Park.
107-02	Hálószoba	10.42 m ²	Lam.Park.
107-03	Tároló	2.01 m ²	Lam.Park.
107-04	Fürdőszoba	3.24 m ²	Greslap
		37.77 m ²	
1. Emelet		266.49 m²	

Általános megjegyzések:

A kivitelezési munkálatok csak a jogerős és építési engedély hatályaiban foglaltak betartásával végezhetőek!

Az esetleges bontási munkálatok során a szükséges alátámasztásokat a vonatkozó statikai terv szerint kell elkészíteni!

A kivitelezési munkálatok során a szükséges kivitelezési tervvel és tételes kiírással együtt kell egyeztetni a kivitelezéssel!

A kivitelezés során szükséges a szakágak közötti folyamatos egyeztetés.

A megadott méretek a végleges burkolt felületek elől értendők!

Az építési és gépjárási munkálatok csak helyszíni mérések után kezdhetőek!

Amennyiben eltérés van a terv és a valóságban található méretek között a tervezőt értesíteni kell.

Változások listája:

Sorszám	Leírás	Dátum

Tervező: DHBProjekt Mérnökiroda Kft.

Cím: H-1033 Budapest, Polgár utca 12.

Felelős tervező: Doszpoly András **É-01-4445**

Munkatárs: Habram Ágnes

Munkatárs: -

Tartószervezet: -

Elektromos: -

Gépezet: -

Tűzvédelem: -

Kert: -

Megrendelő: Mayer Róbert

Cím: -

Projekt: Rendeltetési mód váltás

Cím: H-1096 Budapest, Thaly Kálmán u. 4.

HRSZ: 37691

Szakág: Építész/Belsőépítész

Tervezési fázis: Konceptió

Rel. Magasság: ±0.00 = xx

Kiadva: 2024. Április

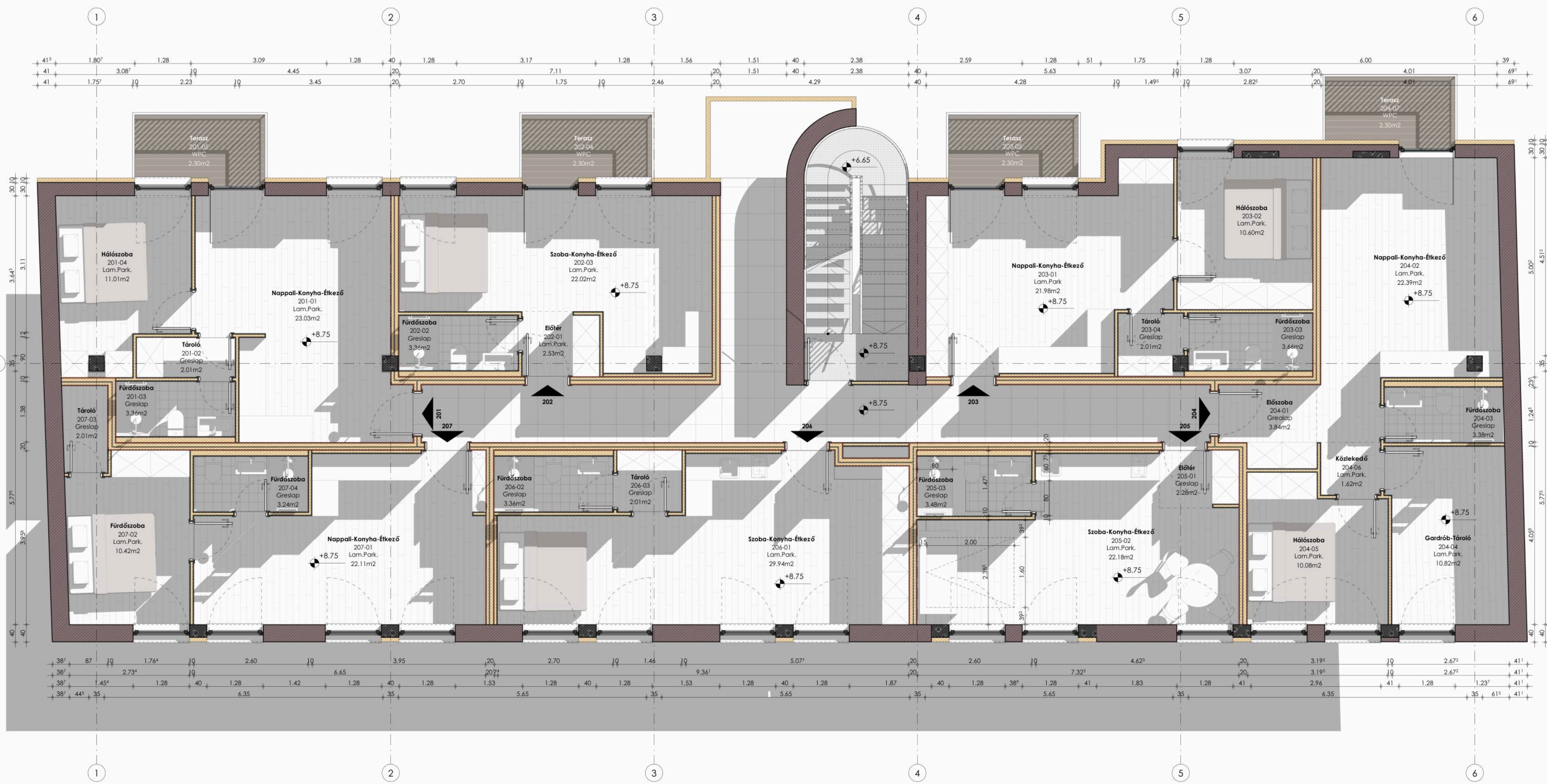
Tervlap neve: 1. Emelet - alaprajz javaslat

Lépték: 1 : 50

Megjegyzés:

Ezen tervdokumentáció a DHBProjekt Mérnökiroda Kft. szellemi terméke, szerzői jogvédelem alatt áll!

2024-05-19



Helyiséglista- Tervezett

Sorszám	Megnevezés	Alapterület	Padlóburkolat
2. Emelet			
201-es lakás			
201-01	Nappali-Konyha-Étkező	23.03 m ²	Lam.Park.
201-02	Tároló	2.01 m ²	Greslap
201-03	Fürdőszoba	3.36 m ²	Lam.Park.
201-04	Hálószoba	11.01 m ²	Lam.Park.
201-05	Terasz	2.30 m ²	WPC
202-es lakás			
202-01	Előtér	2.53 m ²	Lam.Park.
202-02	Fürdőszoba	3.36 m ²	Greslap
202-03	Szoba-Konyha-Étkező	22.02 m ²	Lam.Park.
202-04	Terasz	2.30 m ²	WPC
203-as lakás			
203-01	Nappali-Konyha-Étkező	21.98 m ²	Lam.Park.
203-02	Hálószoba	10.60 m ²	Lam.Park.
203-03	Fürdőszoba	3.66 m ²	Greslap
203-04	Tároló	2.01 m ²	Greslap
203-05	Terasz	2.30 m ²	WPC
204-es lakás			
204-01	Előszoba	3.84 m ²	Greslap
204-02	Nappali-Konyha-Étkező	22.39 m ²	Lam.Park.
204-03	Fürdőszoba	3.38 m ²	Greslap
204-04	Gardrób-Tároló	10.82 m ²	Lam.Park.
204-05	Hálószoba	10.08 m ²	Lam.Park.
204-06	Közlekedő	1.62 m ²	Lam.Park.
204-07	Terasz	2.30 m ²	WPC
205-ös lakás			
205-01	Előtér	2.28 m ²	Greslap
205-02	Szoba-Konyha-Étkező	22.18 m ²	Lam.Park.
205-03	Fürdőszoba	3.48 m ²	Greslap
206-os lakás			
206-01	Szoba-Konyha-Étkező	29.94 m ²	Lam.Park.
206-02	Fürdőszoba	3.36 m ²	Greslap
206-03	Tároló	2.01 m ²	Greslap
207-es lakás			
207-01	Nappali-Konyha-Étkező	22.11 m ²	Lam.Park.
207-02	Fürdőszoba	10.42 m ²	Lam.Park.
207-03	Tároló	2.01 m ²	Greslap
207-04	Fürdőszoba	3.24 m ²	Greslap
2. Emelet			
		267.90 m²	

Általános megjegyzések:
 A kivitelezési munkálatok csak a jogerős építési engedély határaitól belülről foglaltak beletartásával végezhetőek!
 Az esetleges bontási munkálatok során a szükséges átátvitelűsítéseket a vonatkozó statikai terv szerinti kell elkészíteni!
 A kivitelezés során az összes szakági kivitelezési tervvel és tételes kiírással együtt kell egyidejűleg értelmezni a kivitelezés során szükséges a szakágak közötti folyamatos egyeztetés.
 A megadott méretek a végleges burkolt felületek értékei!
 Az építési és gépjármű munkálatok csak helyszíni mérések után kezdhetőek!
 Amennyiben eltérés van a terv és a valóságban található méretek között a tervezőt értesíteni kell.

Változások listája:

Sorszám	Leírás	Dátum

Tervező: **DHBProjekt Mérnökök Kft.**
 Cím: H-1033 Budapest, Polgár utca 12.
 Felelős tervező: **Doszpoly András** **É-01-4445**
 Munkatárs: **Habram Ágnes**
 Munkatárs: -

Tartószerkezet: -
 Elektromos: -
 Gépészet: -
 Tűzvédelem: -
 Kert: -

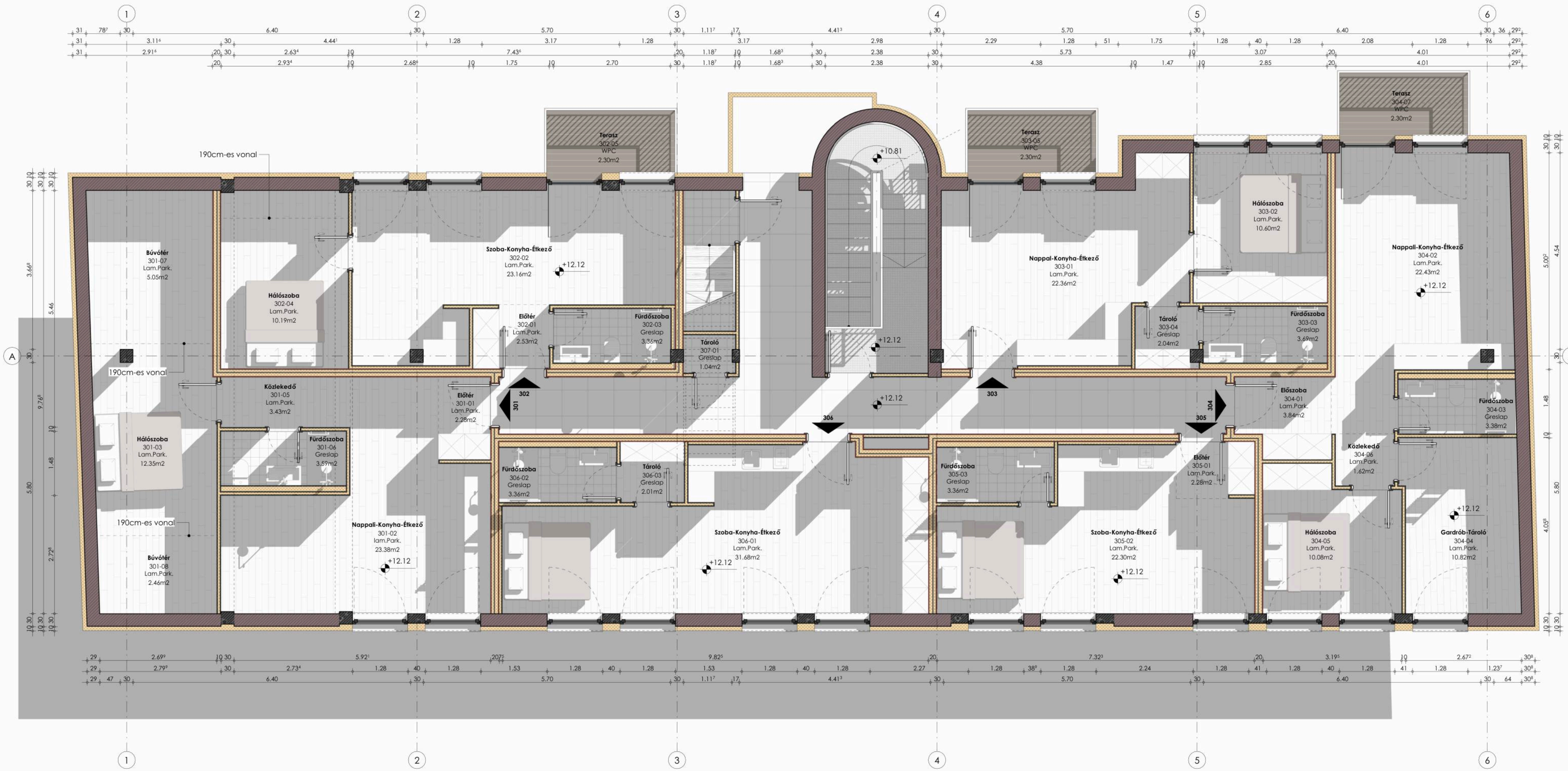
Megrendelő: **Mayer Róbert**
 Cím: -

Projekt: **Rendeltetési mód váltás**
 Cím: H-1096 Budapest, Thaly Kálmán u. 4.
 HRSZ.: **37691**

Szakág: **Építészlet/Belsőépítészlet**
 Tervezési fázis: **Koncepció**

Rel. Magasság: ±0.00 = xx
 Kiadva: **2026 Április**
 Tervlap neve: **II. Emelet - alaprajz javaslat**
 Lépték: **1 : 50**

Megjegyzés:
 Ezen tervdokumentáció a **DHBProjekt Mérnökök Kft.** szellemi terméke, szerző jogvédelem alatt áll!
 2026-05-19



Helyiséglista- Tervezett

Sorszám	Megnevezés	Alapterület	Padióburkolat
3. Emelet			
301-es lakás			
301-01	Előtér	2,28 m ²	Lam.Park.
301-02	Nappali-Konyha-Étkező	23,38 m ²	Lam.Park.
301-03	Hálószoba	12,35 m ²	Lam.Park.
301-05	Közlekedő	3,43 m ²	Lam.Park.
301-06	Fürdőszoba	3,59 m ²	Greslap
301-07	Búvótér	5,05 m ²	Lam.Park.
301-08	Búvótér	2,46 m ²	Lam.Park.
302-es lakás			
302-01	Előtér	2,53 m ²	Lam.Park.
302-02	Szoba-Konyha-Étkező	23,16 m ²	Lam.Park.
302-03	Fürdőszoba	3,36 m ²	Greslap
302-04	Hálószoba	10,19 m ²	Lam.Park.
302-05	Terasz	2,30 m ²	WPC
303-as lakás			
303-01	Nappali-Konyha-Étkező	22,36 m ²	Lam.Park.
303-02	Hálószoba	10,60 m ²	Lam.Park.
303-03	Fürdőszoba	3,69 m ²	Greslap
303-04	Tároló	2,04 m ²	Greslap
303-05	Terasz	2,30 m ²	WPC
304-es lakás			
304-01	Előtér	3,84 m ²	Lam.Park.
304-02	Nappali-Konyha-Étkező	22,43 m ²	Lam.Park.
304-03	Fürdőszoba	3,38 m ²	Greslap
304-04	Gardrób-Tároló	10,82 m ²	Lam.Park.
304-05	Hálószoba	10,08 m ²	Lam.Park.
304-06	Közlekedő	1,62 m ²	Lam.Park.
304-07	Terasz	2,30 m ²	WPC
305-ös lakás			
305-01	Előtér	2,28 m ²	Lam.Park.
305-02	Szoba-Konyha-Étkező	22,30 m ²	Lam.Park.
305-03	Fürdőszoba	3,36 m ²	Greslap
306-os lakás			
306-01	Szoba-Konyha-Étkező	31,68 m ²	Lam.Park.
306-02	Fürdőszoba	3,36 m ²	Greslap
306-03	Tároló	2,01 m ²	Greslap
307-es Tároló			
307-01	Tároló	1,04 m ²	Greslap
3. Emelet		255,55 m ²	
Összesen:		1028,75 m²	

Általános megjegyzések:
 A kivitelezési munkálatok csak a jogerős és építési engedély határaitól fogva foglaltak beletartásával végezhetőek!
 Az esetleges bontási munkálatok során a szükséges alátámasztásokat a vonatkozó statikai terv szerinti kell elkészíteni!
 A kivitelezési munkálatok során az összes szakági kivitelezési tervvel és tételével kiadású együttesen kell megvalósítani!
 A kivitelezés során szükséges a szakágak közötti folyamatos egyeztetés.
 A megadott méretek a végleges burkolat felületek elől értendők!
 Az építési és gépjármű munkálatok csak helyszíni mérések után kezdhetők!
 Amennyiben eltérés van a terv és a valóságban található méretek között a tervezőt értesíteni kell.

Változások listája:

Sorszám	Leírás	Dátum

Tervező: DHBProjekt Mérnökök Kft.
Cím: H-1033 Budapest, Polgár utca 12.
Felelős tervező: Doszpoly András **É-01-4445**
Munkatárs: Habram Ágnes
Munkatárs: -

Tartószerkezet: -
 Elektromos: -
 Gépészet: -
 Tűzvédelem: -
 Kert: -

Megrendelő: Mayer Róbert
Cím: -

Projekt: Rendeltetési mód váltás
Cím: H-1096 Budapest, Thaly Kálmán u. 4.
HRSZ.: 37691

Szakág: Építészlet/Belsőépítészlet
Tervezési fázis: Konceptió

Rel. Magasság: ±0,00 = xx
Kiadva: 2026 Április
Tervlap neve: III. Emelet - alaprajz javaslat
Lépték: 1 : 50

Megjegyzés:
 Ezen tervdokumentáció a DHBProjekt Mérnökök Kft. szellemi terméke, szerző jogvédelem alatt áll!
E-104